



كردم مول
KARAM MALL

الملف التعريفي لكردم مول KARAM MALL PROFILE




كردم مول
KARAM MALL

1





كرم مول
KARAM MALL

كرم مول هو أكبر مجمع تجاري وترفيهي في محافظة المجمع، حيث يقع في قلب المجمع عند تقاطع طريق الملك خالد مع طريق الأمير سلطان بن سلمان في أحدث وأرقى أحياء المجمع والوجهة القادمة للمحافظة. يسهل موقع كرم مول وصول سكان المجمع والمناطق المجاورة والسياح إليه، كما اسهم في إحداث نقلة مميزة في عالم التسوق والترفيه في المجمع حيث يقدم تجربة لا مثيل لها للأفراد والعوائل لتجربة التسوق بمفهوم مختلف و خيارات متنوعة وترفيهية لكافة أعمار وفئات المجتمع. ويتفوق كرم مول على منافسيه بتلبية جميع احتياجات سكان المجمع وتنوع الترفيه من العاب للأطفال وسينما وغيرها .



محافظة المجمعرة



المستشفى الجامعي 400 سرير ومستشفى الملك خالد



مدينة الاسكان الوطني 440 وحدة سكنية جاهزة



500 ألف نسمة تقريباً



المدينة الجامعية 26,000 طالب وطالبة



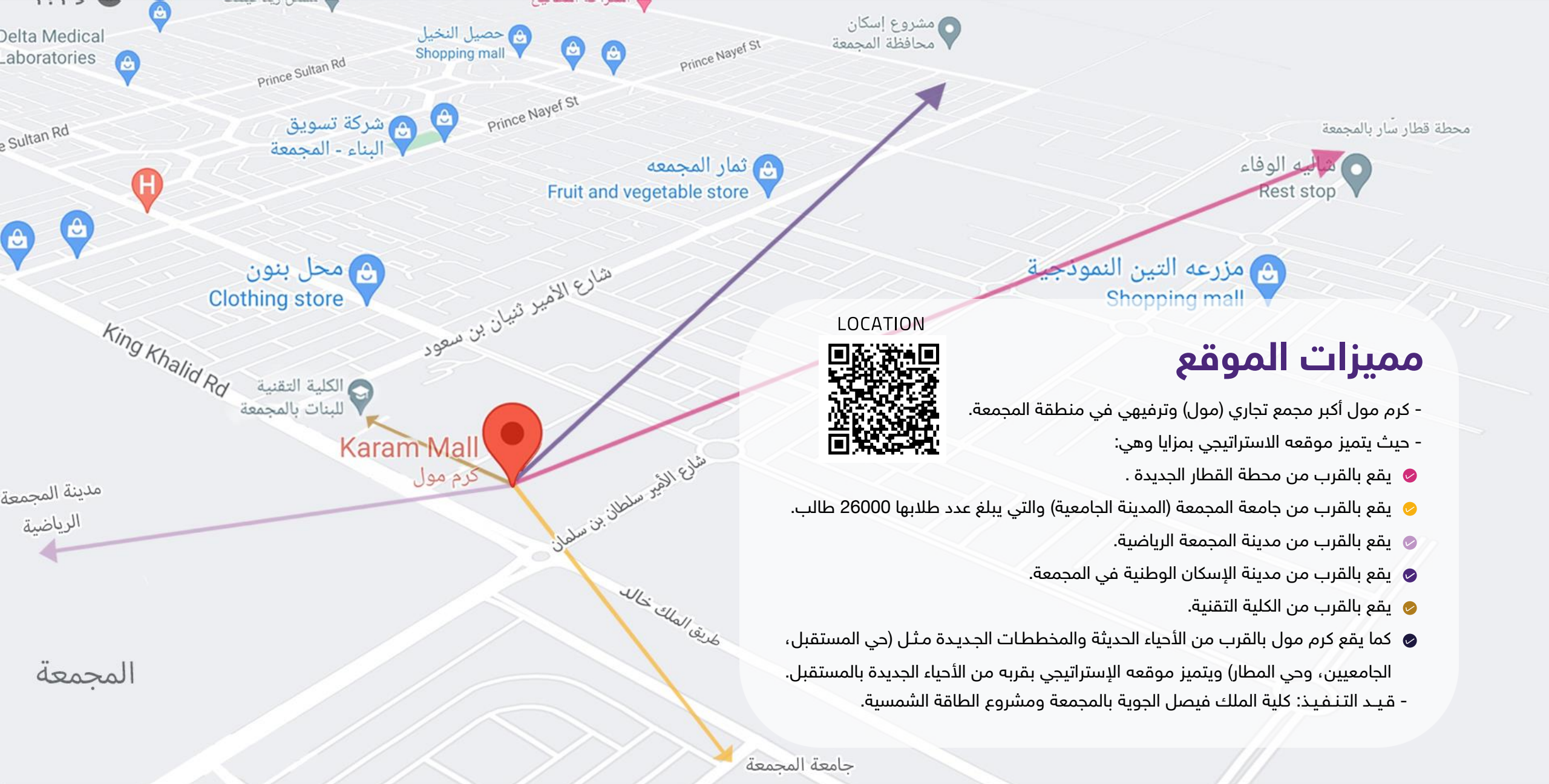
كلية الملك فيصل الجوية بمساحة 24 كيلو متر مربع



مشروع الطاقة الشمسية كيلومتر مربع 36 بمساحة



محطة القطار



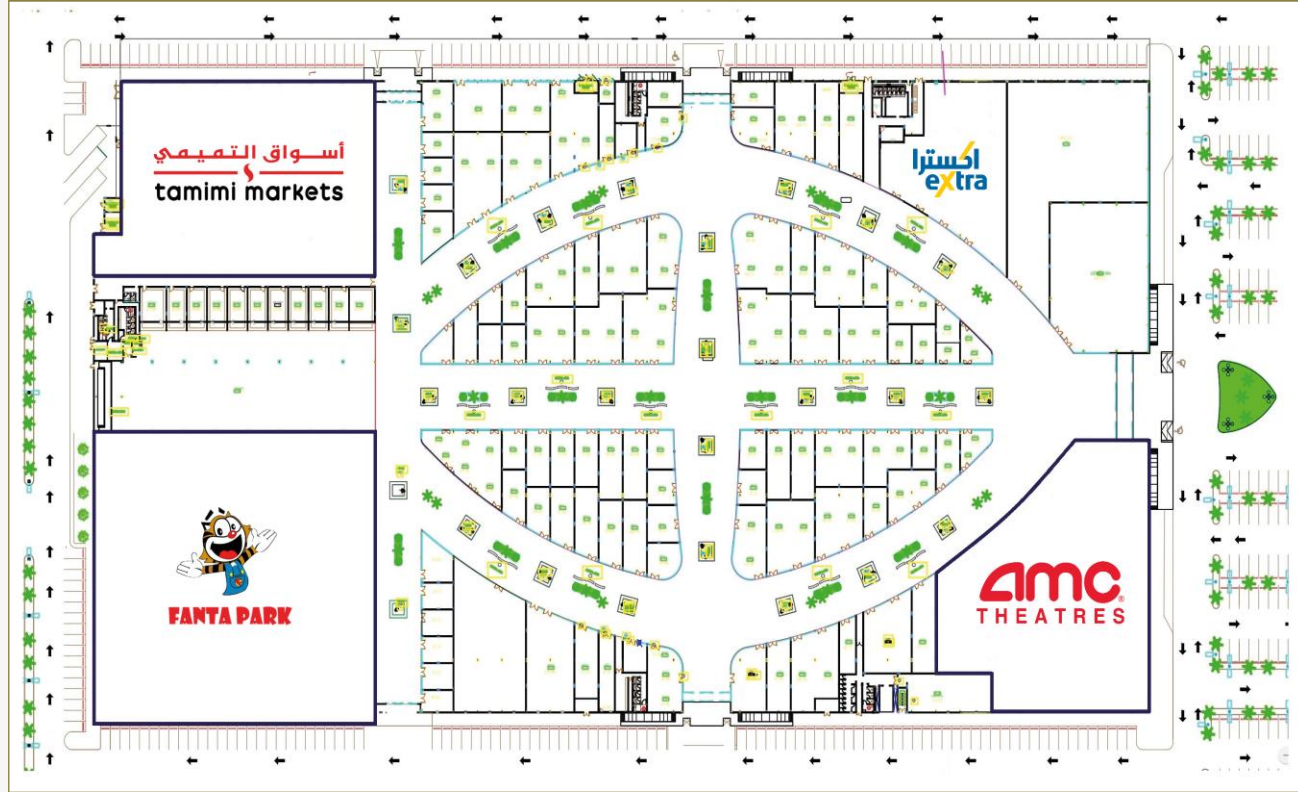
LOCATION



مميزات الموقع

- كرم مول أكبر مجمع تجاري (مول) وترفيهي في منطقة المجمع.
- حيث يتميز موقعه الاستراتيجي بمزايا وهي:
 - ✓ يقع بالقرب من محطة القطار الجديدة .
 - ✓ يقع بالقرب من جامعة المجمع (المدينة الجامعية) والتي يبلغ عدد طلابها 26000 طالب.
 - ✓ يقع بالقرب من مدينة المجمع الرياضية.
 - ✓ يقع بالقرب من مدينة الإسكان الوطنية في المجمع.
 - ✓ يقع بالقرب من الكلية التقنية.
- ✓ كما يقع كرم مول بالقرب من الأحياء الحديثة والمخططات الجديدة مثل (حي المستقبل، الجامعيين، وحي المطار) ويتميز موقعه الإستراتيجي بقربه من الأحياء الجديدة بالمستقبل.
- قيد التنفيذ: كلية الملك فيصل الجوية بالمجمع ومشروع الطاقة الشمسية.

معلومات المول



مساحة السوبر ماركت
3,000 متر مربع



مساحة منطقة المطاعم
ومنتقة الألعاب
7,000 متر مربع



متوسط الاعداد لسكان المجمع
من 15 الى 64 عام



الدخل السنوي لسكان المجمع
متوسط ومتوسط عالي



مساحة المول
64,000 متر مربع تقريبا



المساحة التاجيرية
23,000 متر مربع تقريبا



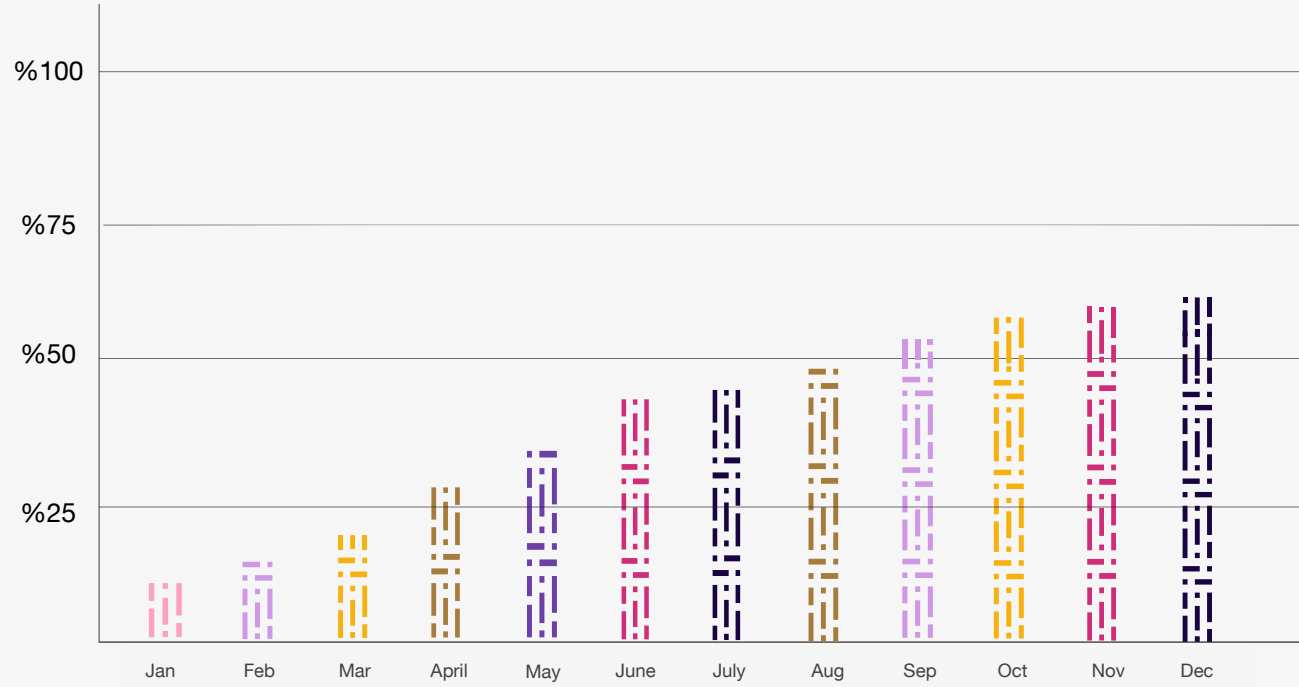
عدد بوابات ومداخل المول
4 بوابات رئيسية



عدد مواقف السيارات
1500 موقف منها مواقف
مخصصة لذوي الاحتياجات الخاصة



ارتفاع نسبة التشغيل بشكل شهري ومستمر



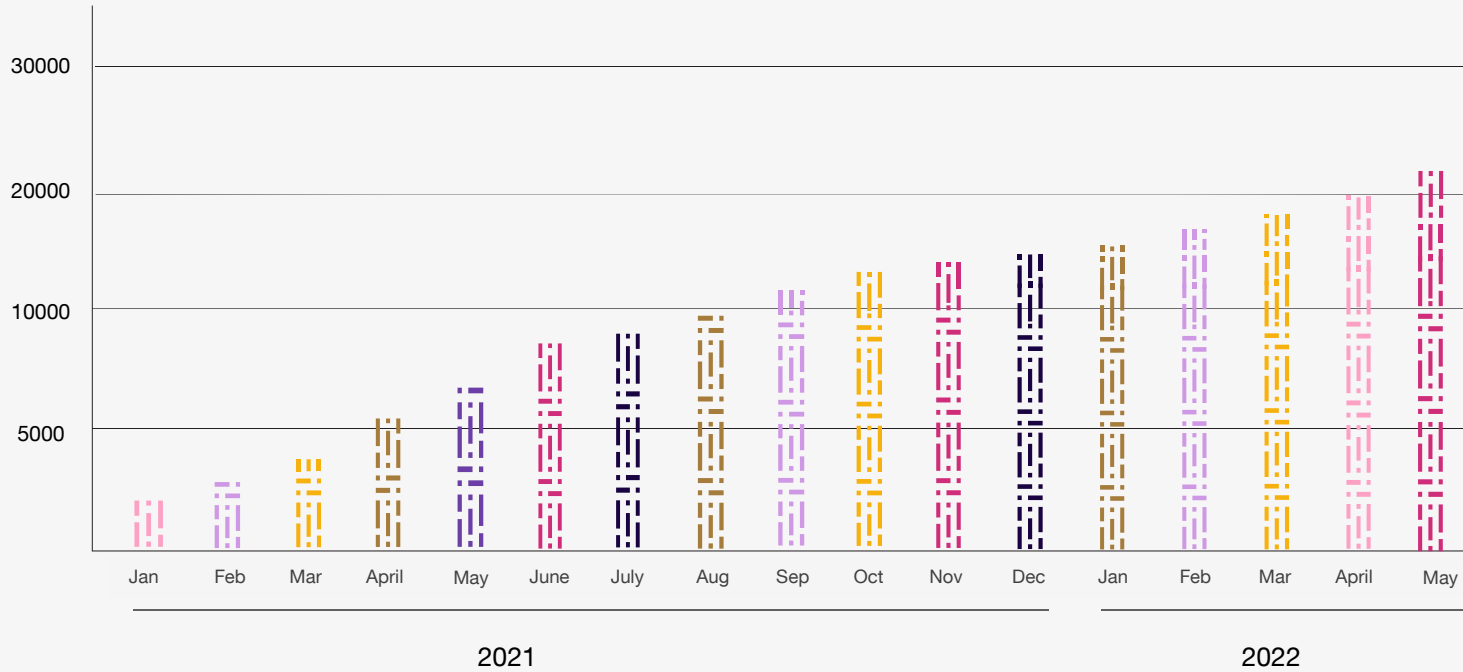
نسبة التأجير
%60 تقريباً



نسبة التشغيل
%60 تقريباً

معلومات الزوار

معدل الزوار الاسبوعي



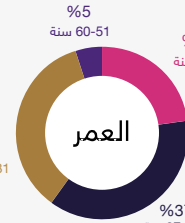
الزوار المستهدفين

جميع سكان المجمع وما حولها من المدن وزوار المناطق المجاورة



عدد الزوار

25,000 الف زائر



العمر

الرجال
% 15-10

الجنس

النساء
% 55-50

الأطفال
%30-25

معلومات الزوار

معدل الزوار الجغرافي



%70

المجمعة

%8

حوطة سدیر

%7

مدينة سدیر الصناعية

%7

جلاجل

%5

روضة سدیر

%3

الفاط

مميزات المول من الخارج

تصميم عصري حديث
بواجهات ضخمة وملفته



مواقف وممرات
وخطوط سير منتظمة



مساحات خضراء وإنارة
خارجية لافتة



مميزات المول من الداخل

تصاميم عصرية
وجذابة للمحلات



مسارات رياضية
وبيئة جاذبة للزوار



جلسات عائلية
مناسبة ومميزة



المتاجر والماركات المستهدفة

محلات البيع بالتجزئة



مراكز الإلكترونيات



محلات العطور والتجميل الكبرى



العلامات التجارية الكبرى



المتاجر والماركات المستهدفة

البنوك والمصارف



السوبرماركت



المطاعم والوجبات السريعة



الكافيهات



والمزيد ...



بعض العلامات التجارية المتواجدة في المول

R&B
LOVE IT. WEAR IT.

اكسترا
extra

أسواق التميمي
tamimi markets



amc
THEATRES

وايتس
whites

درعه
DERAAH



Natural
Touch



ذي بيوتي سيكرتس
THE BEAUTY SECRETS



CINNABON

ARABIA

NARS
نارس كافية

drnutrition.com
دكتور نيوتريشن

QUESTION & ANSWER
Q & A
COSMETICS
-PARIS-

والمزيد

صور من المول



صور من المول



تفاعل زوار المول

Abdullah Alrowaished
Local Guide · 118 reviews · 223 photos
★★★★★ 3 weeks ago **NEW**

(Translated by Google) The newest mall in Al Majmaah will be completed soon, and it will be the best if it is completed

(Original)
أحدث مول في المنطقة سيكتمل قريباً وسيكون هو الأفضل في حال اكتمله

Comment icons: Reply, Retweet, Like, Share

رغد الصوفي
Local Guide · 43 reviews · 1 photo
★★★★★ 2 months ago

(Translated by Google) I was really impressed by what I found in it. A new beautiful and clean mall that is also very large and the outside site is the widest
The presence of a cinema attracts many residents of the complex and visitors

(Original)
حققت أهدى ما وجدت فيه مول جديد جميل ونظيف أيضاً كبير جداً وموقع خارجي هو الأوسع
ووجود دار سلعة يجذب العديد من ساكني المنطقة والزوار

Comment icons: Reply, Retweet, Like, Share

ferasoh
18 reviews
★★★★★ a month ago

نظرة نوعية لمنطقة المجمعة وحسباً أخيراً التامة
أمل امتدانة خيارات الترفيه أكثر

(Translated by Google)
A qualitative leap for Al Majmaah Governorate and its suburbs
I hope to add more entertainment options

Comment icons: Reply, Retweet, Like, Share

محمد محمد
Local Guide · 31 reviews · 42 photos
★★★★★ a month ago

(Translated by Google) A distinctive mall in relation to the complex because of its cafes, cinemas, Al-Tamimi supermarket, and the stores located in it are very limited. God willing, it will become the first destination for shopping for the people of Al-Majma'ah and the surrounding villages

(Original)
مول مميز بالنسبة للمنطقة لما يوجد به من كرفات وسيلعة وسوبر ماركت التاميمي والمخازن الموجودة فيه جداً محدودة وبإمكانه التمتع الرجعة الأولى للتسوق لاهلي المجمعة والقرى المحيطة بها

Comment icons: Reply, Retweet, Like, Share

Abu Zyad
Local Guide · 763 reviews · 3,474 photos
★★★★★ 4 days ago **NEW**

(Translated by Google) Very nice mall Very nice mall

(Original)
مول جميل جداً

Comment icons: Reply, Retweet, Like, Share

MoHaMAd . .
Local Guide · 118 reviews · 408 photos
★★★★★ a month ago

مول رائع ومتميز، مشرق حديثة جميلة ومختلفة جاذبة للتسوق والترفيه - يحتوي على سينما واحدة من الكافيات وجميع امراض التاميمي
ساحون وجهة لجميع سكان المنطقة وما حولها

(Translated by Google)
A promising mall with a bright future for a beautiful city and an attractive area for tourists and travelers. It contains a cinema, a selection of cafes, and the Tamimi Markets complex. It will be a destination for all residents of the area and its surroundings

Comment icons: Reply, Retweet, Like, Share

ملخص التفاعلات الربع السنوي

الكلمات الأكثر بحث

14,564	كرم مول/محلات كرم مول/ مول كرم الجمعة/ Karam mall, king khalif road, al majmaah
3,509	سينما/ سينما الجمعة كرم مول/ سينما بالقرب من الجمعة/ سينما الجمعة حجز
354	ستاريكس الجمعة / نارس الجمعة/ Coffee



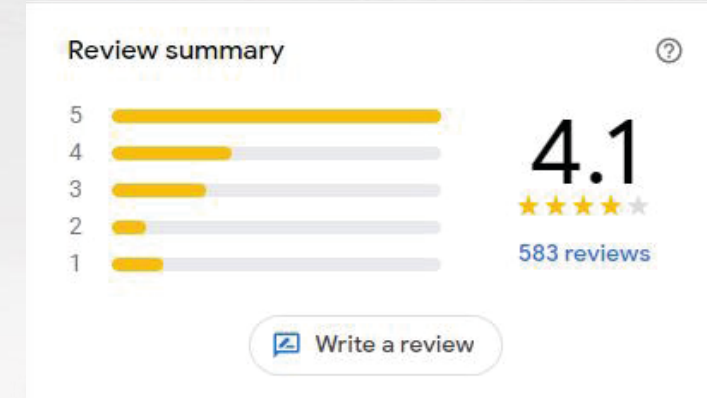
ظهور المول في
محركات البحث

113,816



المشاهدات

195,000



خريطة توضيحية للمعارض

معارض ممر 1 ●

معارض ممر 2 ●

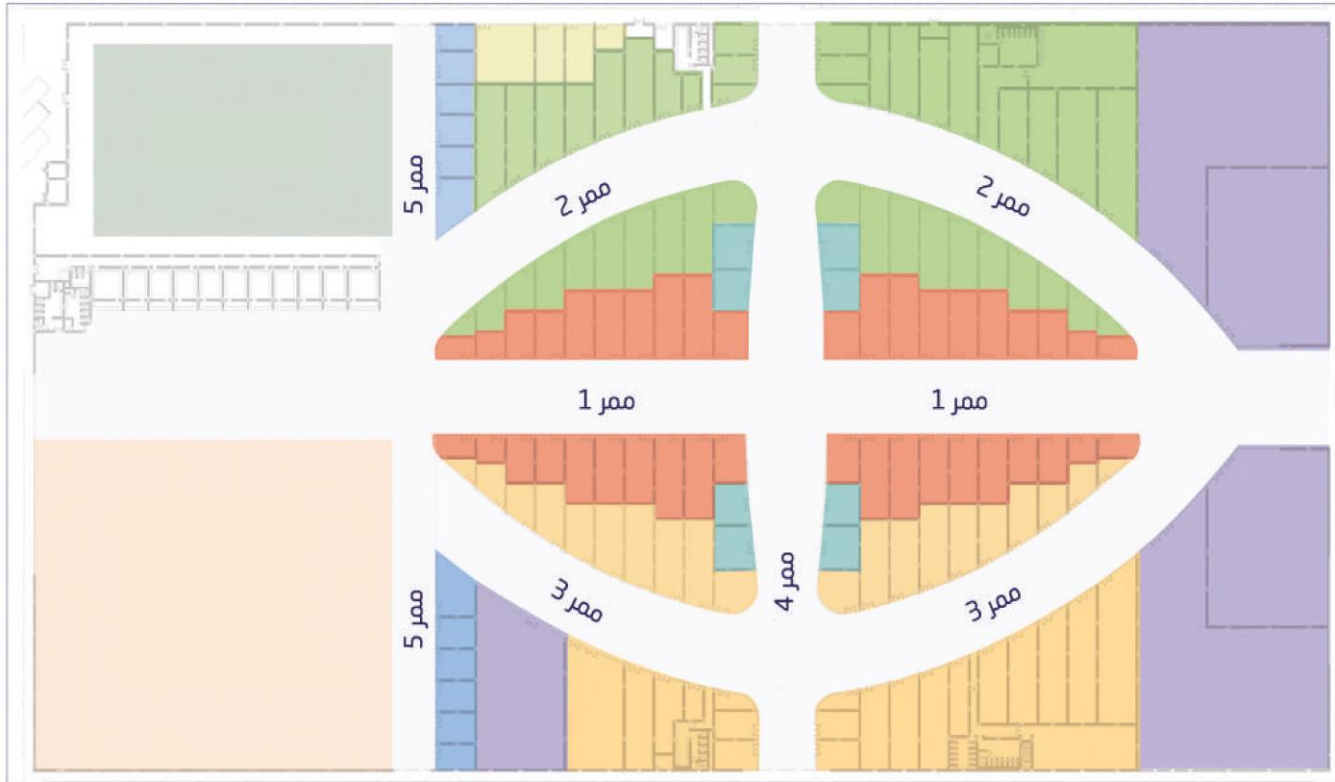
معارض ممر 3 ●

معارض ممر 4 ●

معارض ممر 5 ●

فتحة خارجية ●

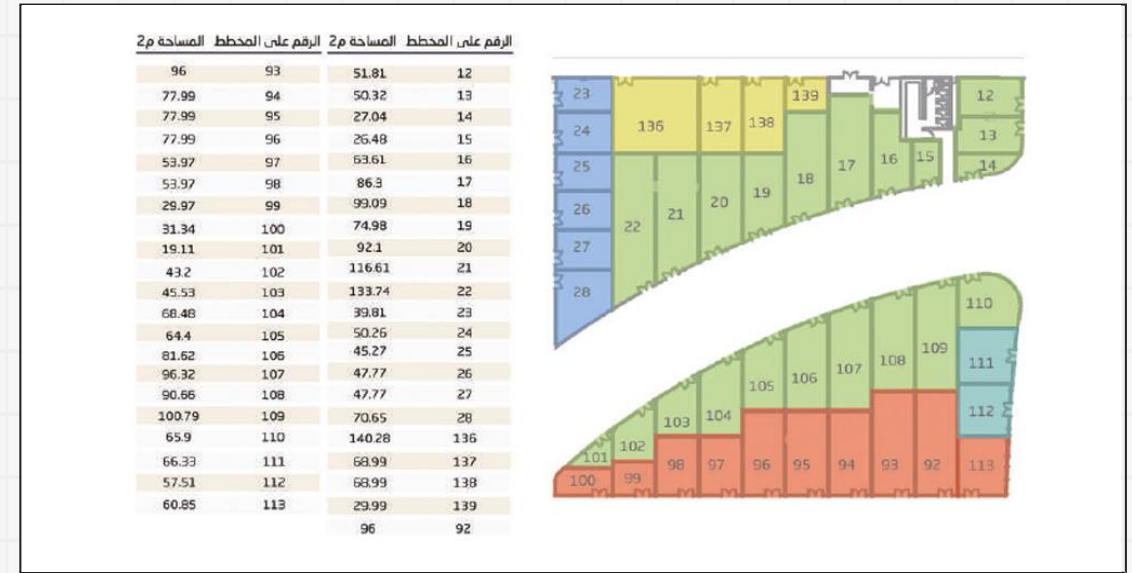
صالة كبيرة المدخل الرئيسي ●



مخططات المول

الجهة الشمالية الشرقية من المول (المربع الثاني)

الجهة الجنوبية الشرقية من المول (المربع الاول)



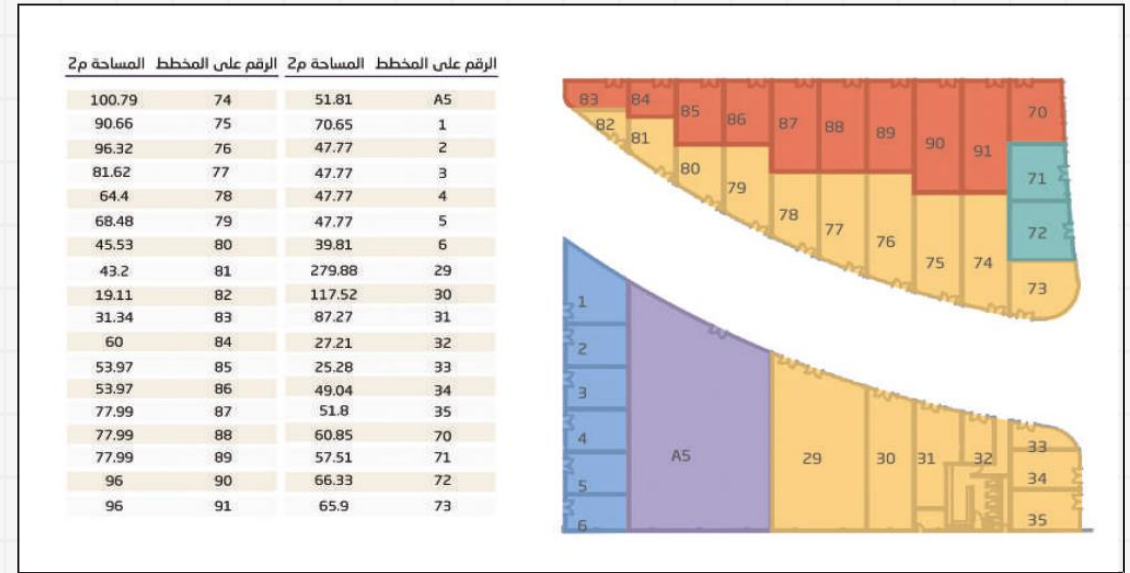
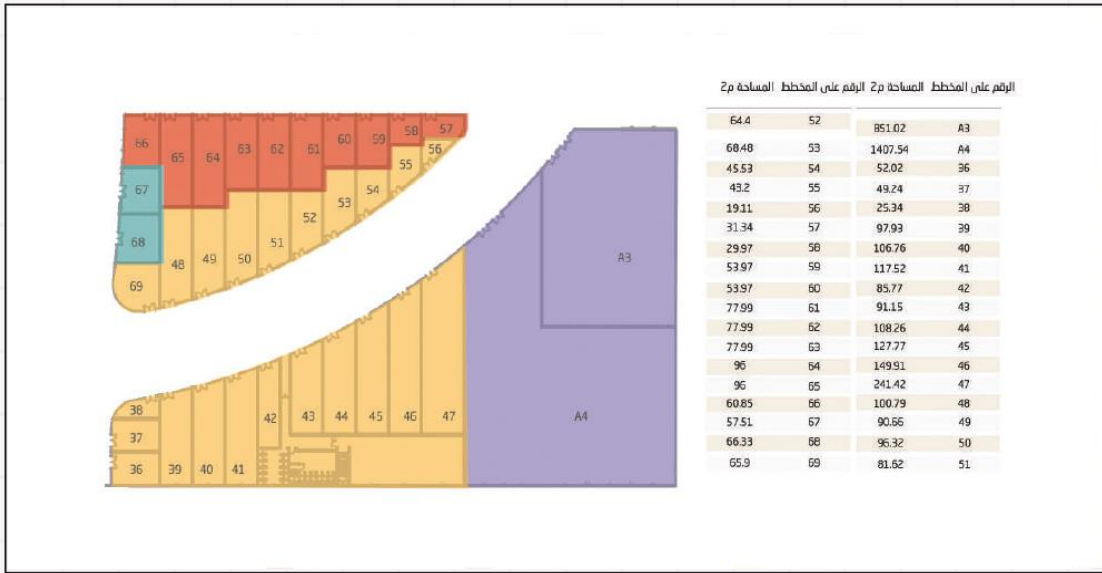
● صالة كبيرة المدخل الرئيسي ● معارض ممر 1 ● معارض ممر 2 ● معارض ممر 4

● فتحة خارجية ● معارض ممر 1 ● معارض ممر 2 ● معارض ممر 4 ● معارض ممر 5

مخططات المول

الجهة الجنوبية الغربية من المول (المربع الرابع)

الجهة الشمالية الغربية من المول (المربع الثالث)



- صالة كبيرة المدخل الرئيسي
- معارض ممر 1
- معارض ممر 2
- معارض ممر 4
- صالة كبيرة المدخل الرئيسي
- معارض ممر 1
- معارض ممر 3
- معارض ممر 4
- معارض ممر 5



كريم مول
KARAM MALL

للإستفسار

00966505150908
info@karammall.com.sa

